

Leverantörsträff Tolktjänst

Tisdagen 28 augusti

Start: kl. 14 – Information

Cirka: kl. 15 – Mingel med fika

Agenda - Informationsmötet med Tolkleverantörerna

- Pilotprojektet *Automatisering av beställning*
- Bakgrund till projektet
- Ny integrationslösning på gång
 - Beställningsflödet
- Nuvarande e-postlösningen jämfört med den nya integrationslösningen
- Vår pilotleverantör Semantix, har ordet
- Hur ansluter sig en organisation till nya integrationslösningen?
- Tidplan och Extern hemsida
- Mingel med Fika

Pilotprojekt - Automatisering av beställning

Pilotprojekt

- Befintlig funktionalitet oförändrad
- Ny teknisk lösning

Vilka är vi som jobbar i pilotprojektet?

- Arbetsförmedlingen
- Pilotleverantör – Semantix





Bakgrund till projektet

- Arbetsförmedlingen börjar arbetet med att ta fram en integrationsplattform
- Produktområdets behov blir högt prioriterade
- Projektet Leverantörsersättning
- Tolkprojektet
 - * temporär e-postlösning
- Integrationspunkter som automatiseras

INTEGRATIONSPUNKTER TOLK



TOLKANVÄNDARE/AF



LEVERANTÖR



EKONOMI (Af)



XML

2018-05-14

1. BESTÄLLNING



Arbetsförmedlingen skapar en beställning.

Beställningen läggs i en XML som krypteras och skickas till leverantör.

2. KVITTENS



Leverantör skickar kvittens där de meddelar om att de omhändertar beställningen. Kan göras per automatik.

3. AVBESTÄLLNING AF



Arbetsförmedlingen avbeställer en beställning.

Kan göras närsomhelst efter att beställningen skickats.

4. AVBÖJ



Leverantör avböjer beställning.

Kan göras när en beställning har status kvitterad.

5. BEKRÄFTA



Leverantör bekräftar beställning.

Kan göras när en beställning har status Kvitterad.

6. SVEORDER (BEKRÄFTA)



Arbetsförmedlingen skickar sveorder utifrån bekräftade uppgifter.

Sker vid övergång till status Bekräftad.

7. UPPDATERA (LEV)



Leverantör uppdaterar beställning.

Kan göras när en beställning har status Bekräftad.

8. UPPDATERA (AF)



Arbetsförmedlingen uppdaterar en beställning.

Kan göras när en beställning har status Bekräftad.

9. AVBESTÄLL (LEV)



Leverantör avbeställer en beställning.

Kan göras när en beställning har status Bekräftad.

10. SVEORDER (INLEVERANS)



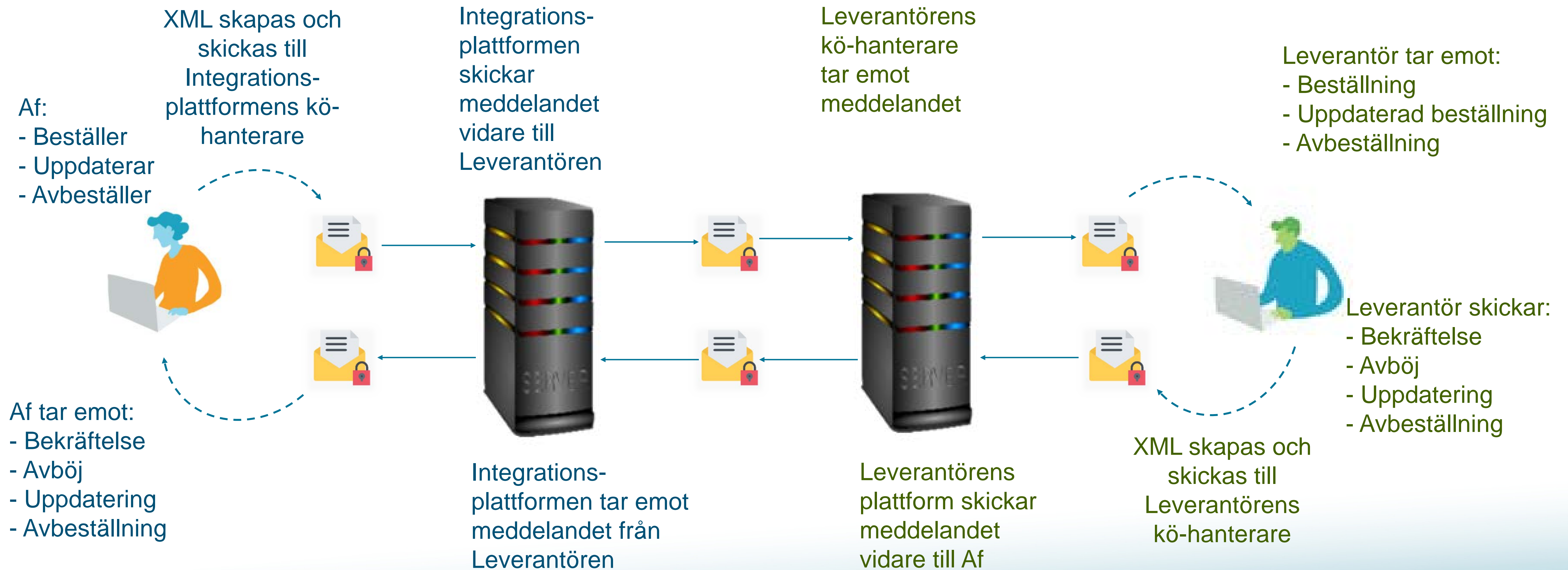
Arbetsförmedlingen skickar sveorder utifrån inlevererade uppgifter.

Sker när tolkanvändaren inlevererat en bekräftad beställning.

Kan ske mer än en gång i de fall Ekonomiavdelningen gör en rättning i redan inlevererad inköpsorder.

*Steg 2 utgår – Autokvittens kommer att tillämpas om leverantör ansluter sig till den nya integrationslösningen

Beställningsflödet



OBS! Separat xml-meddelande för fel skickas från båda håll

Testscenarion beställningsflödet

- Normalflöden

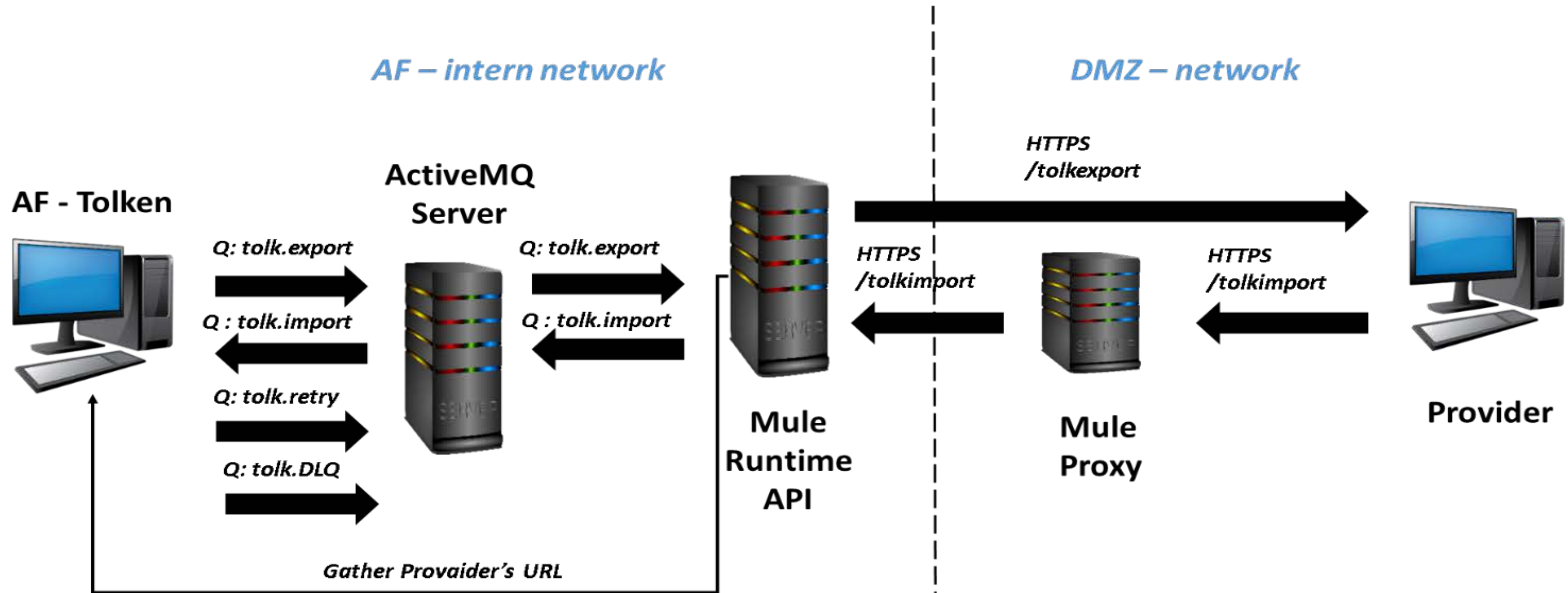
- Af beställer (autokvittens från Leverantören)
- Af avbeställer
- Af uppdaterar beställning
- Leverantör avböjer
- Leverantör bekräftar
- Leverantör uppdaterar beställning
- Leverantör avbeställer

- Alternativflöden

- Fel vid validering av XML-innehåll kopplat till tolkbeställningen
- Fil med otillåtet format skickas
- Leverantör triggas kronologiskt fel
- Leverantör triggas otillåten statusövergång

Nya integrationslösningen

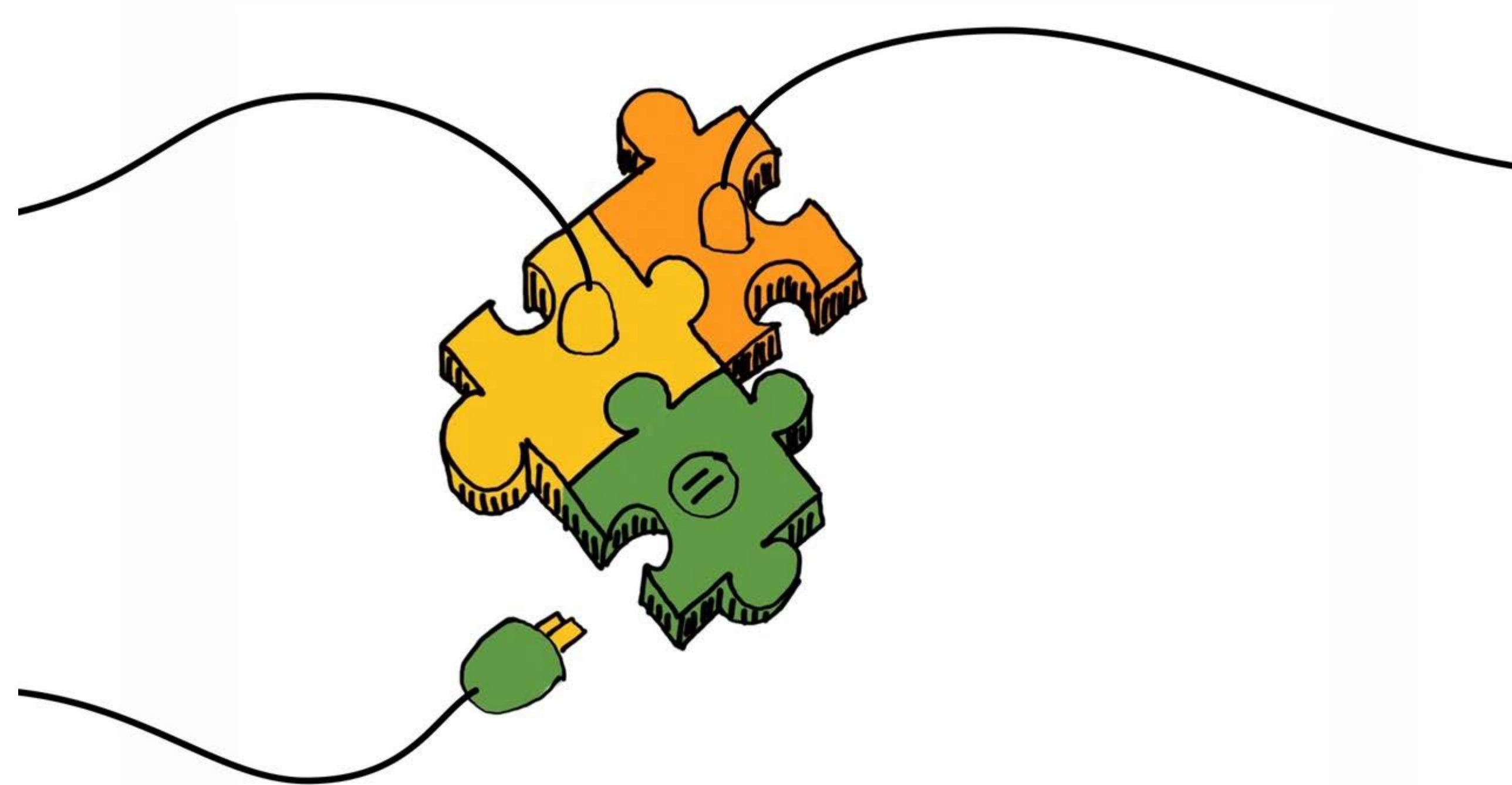
ActiveMQ + Mule Http API



Externt: All traffic is encrypted using Mutual TLS

Integrationslösning – tekniska förutsättningar

- Bygga en applikation/integration
- Rsetfull Services
- Mutual TLS



Nuvarande e-postlösning jämfört med nya integrationslösningen

- Mer robust integrationslösning



- Förbättrad spårbarhet
- Ingen förändring avseende Meddelande flöde
- Ingen förändring avseende Meddelande specifikationer

Pilotleverantörens syn

- Semantix har ordet!

Pilotprojektet

Bakgrund

- Steget från automatisk orderhantering -> hantera order i Arbetsförmedlingens portal
- Aktivt beslut att inte ansluta till mejlintegrationen från början
- Stor påverkan på organisationen.
- Beslut om anslutning till Arbetsförmedlingens portal

- "2018 planerar Arbetsförmedlingen att implementera en integrationsplattform."

Pilotprojektet

Fördelar med API-lösningen enligt Semantix

- + Bekräftelse att all info har gått fram
- + Felmeddelanden
- + Loggar
- + Risk för fel minskar eller elimineras helt
- + Möjlighet till helautomatisering (beställning+bekräftelse+inleverans)
- + tidsbesparing

Pilotprojektet

Fördelar att starta med en pilotleverantör

- + Risk för "Barnsjukdomar" blir mindre vid anslutning (t e x certifikat)
- + Samverkan och resonemang kring funktionerna och arkitekturen (överens)
- + Överenskommelser kring projektets gång för att skapa en smidig process för anslutning med andra leverantörer, undvika tankevrpor etc
- + Bättre förståelse för "andra sidan"



Anslutning till nya integrationslösningen

- Anslutningsprocessen påbörjas genom att leverantör skickar in ett ärende via formulär på arbetsformedlingen.se/automatisering (formulär finns ej ännu)
- Arbetsförmedlingen bokar sedan in uppstartsmöte med leverantören
- Arbetsförmedlingen tar fram testplan och tidplan tillsammans med leverantören
- Leverantör bygger en integrationspunkt (API) mot Arbetsförmedlingens integrationsplattform
- Leverantör gör Anpassningar mot Arbetsförmedlingens .xsd och XML-scheman
 - Det här steget behövs ej för leverantörer som använder mail-integrationslösningen
- Integrationstester utförs av både Arbetsförmedlingen och leverantören
- Test av XML:er utförs av både Arbetsförmedlingen och leverantören
 - Det här steget behövs ej för leverantörer som använder mail-integrationslösningen
- Fakturatest utförs
- Slutligt möte innan anslutningen är fullständig

Hemsida

- <https://www.arbetsformedlingen.se/automatisering>

The screenshot shows a web browser window with the URL <https://www.arbetsformedlingen.se/automatisering>. The page header includes the logo for ARBETFÖRMEDLINGEN (SWEDISH PUBLIC EMPLOYMENT SERVICE) and navigation links for 'Arbetsökande' and 'Arbetsgivare'. There are also search, login, and menu icons.

The main content area features a breadcrumb trail: Start / Om oss / För leverantörer / Automatisering av språktolk tjänster. The title of the page is 'Pilotprojekt Automatisering för tjänsteleverantörer av språktolktjänster'.

The text on the page reads: 'Här hittar du information om möjlighet för tolkleverantörer att ansluta sig till en automatiseringslösning för hantering av beställningsflödet. Just nu pågår ett pilotprojekt, planen är att alla tolkleverantörer som har avtal med Arbetsförmedlingen ska kunna välja om de önskar använda sig av automatiseringslösningen eller den manuella lösningen som erbjuds via KA-Webb.'

Below the text is a list of links, each with a dropdown arrow:

- Sammanfattning av lösningsförslag
- Tidplan
- Leverantörsträff
- Instruktioner och testdata
- Beställning av automatisering och övergångsregler

The Windows taskbar is visible at the bottom of the browser window, showing the time as 14:04 on 2018-08-27.

Tidplan – planerad leveranser 2018

- Del1 – Beställningsflödet exkl. inköpsorder
- Af 24 september
- Semantix 25 september

- Del2 – Inköpsorder
- Af 3 oktober
- Semantix 9 oktober



Piloten är planerad att pågå

- 25 september - 30 november

- Beslut 16 november;



A) Fortsätta med piloten

B) Avsluta pilot och ge möjlighet till flera leverantörer att ansluta sig

Mingel

- Beställningsflödet, teststrategi, anslutning
- Teknik & lösning
- Ekonomifrågor

